

Placa Modular em PVC

Observações importantes

- O profissional que instalará o produto deve ter conhecimento prévio das instruções de instalação;
- A garantia deste produto está diretamente ligada a instalação em ambiente interno e à correta observância das instruções de armazenagem, transporte, limpeza e instalação;
- As informações contidas nestas instruções de instalação se aplicam a placas modulares de PVC, suspensas ao teto por sistema de sustentação e instaladas internamente ou protegidas da ação direta do intemperismo em edificações de uso residencial, comercial e industrial, desempenhando as funções de acabamento do teto e/ou ocultamento de redes.
- As informações contidas nestas instruções de instalação não se aplicam a placas modulares de PVC utilizadas como revestimentos de fachadas ou como elementos de vedação vertical, estando ou não sujeitos a ação direta de intemperismo.
- Lotes diferentes poderão sofrer alterações de tonalidade. Mantenha-os separados;
- Os equipamentos de segurança preservam a saúde e vida. Exija seu uso;
- As informações contidas nestas instruções de instalação poderão sofrer alterações sem aviso prévio;

Armazenagem, transporte e limpeza

Armazenagem

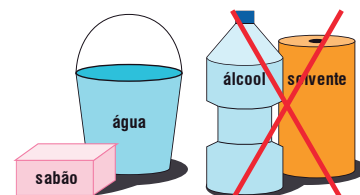
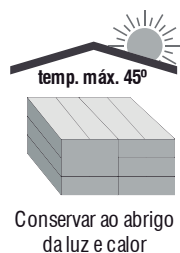
- Não armazene em solos desnivelados ou superfícies irregulares.
- Ao armazenar, empilhe sempre posicionados na horizontal, nunca na vertical ou inclinados contra a parede.
- Não coloque ou apoie objetos sobre as caixas, para não danificá-las.
- Evite armazenar com outros produtos que possam danificá-los, tais como gesso, tinta e cimento.
- Não amarre, nem utilize meios que comprimam as embalagens.
- Armazenar em local coberto e ventilado, com temperatura inferior à 45°, longe da luz solar ou de outras fontes de calor.
- O empilhamento máximo de armazenagem deve ser de 15 caixas.
- Para proteger o produto das intempéries, deve-se evitar a utilização de lonas plásticas de cores escuras, particularmente as pretas. Deve-se também garantir ventilação adequada.

Transporte

- Evite a mudança constante de local de armazenagem.
- Não arraste os pacotes uns sobre os outros. Não pise e nem ande sobre as caixas.

Limpeza

- Para limpeza, utilize somente um pano macio, água e sabão e/ou detergente neutro.
- Não utilize produtos à base de cloro, solventes e abrasivos.



Bianchini Indústria de Plásticos Ltda.

CNPJ: 00.373.732/0001-27 Inscr. Est.: 138/0029322 - Av. Dom Pedro II, 777

Cep 99950-000 - Tapejara-RS - Fone: +55 (54) 3344.3500

www.plasbil.com.br

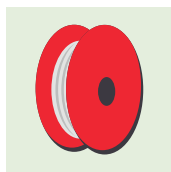


Ferramentas

Usar ferramentas adequadas para estrutura de fixação escolhida e equipamentos de proteção individual:



Trena



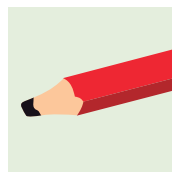
Fio de nylon



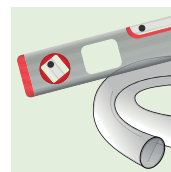
Prumo



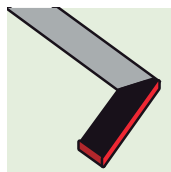
Arco de serra



Lápis



Nível bolha,
mangueira de nível



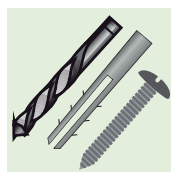
Esquadro



Furadeira,
parafusadeira e/ou
rebitadeira



Chave de fenda
e estilete



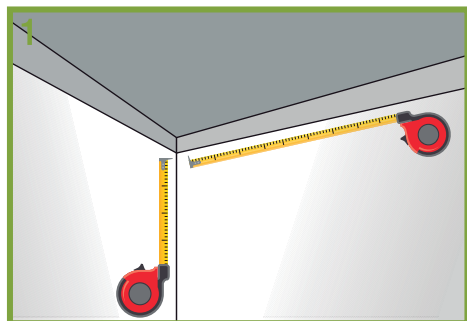
Brocas, parafusos,
buchas, rebires
e arruelas



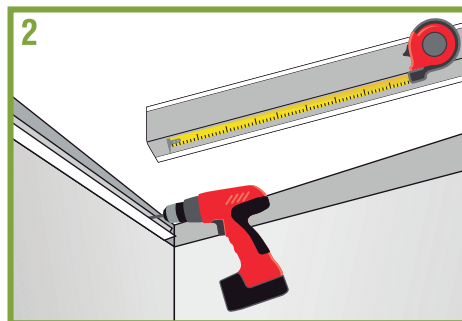
Escada ou
andaime

Instalação

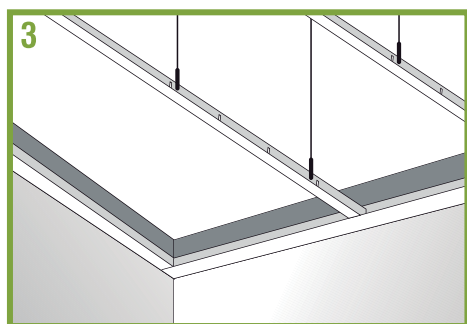
Antes de começar, para facilitar instalação do produto planeje o trabalho, escolhendo o método de instalação, selecionando os materiais e ferramentas, medindo as superfícies, calculando as quantidades e definindo o sentido de instalação do produto.



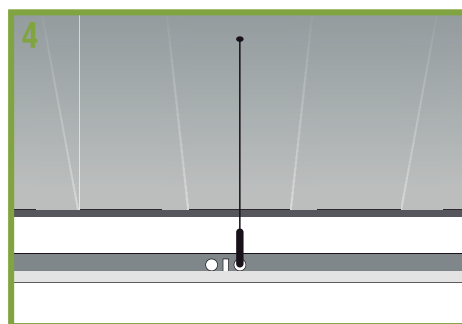
1 Marque a altura, em relação ao solo, em que a placa modular de PVC será instalada. A marcação deve ser feita em todos os cantos das paredes e, depois, marque em toda parede a mesma altura.



2 Ajuste o comprimento do perfil cantoneira em relação à parede (1) e fixe a cantoneira em toda a sua extensão (2).



3 Instale os perfis principais, fixando-os com tirantes.



4 Fixe os tirantes, cortando-os na altura desejada e fixando-os no teto do ambiente (conforme orientações do fabricante).

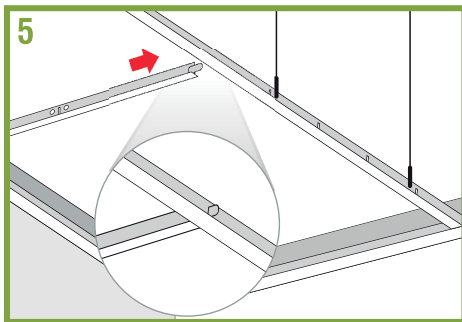
Bianchini Indústria de Plásticos Ltda.

CNPJ: 00.373.732/0001-27 Inscr. Est.: 138/0029322 - Av. Dom Pedro II, 777

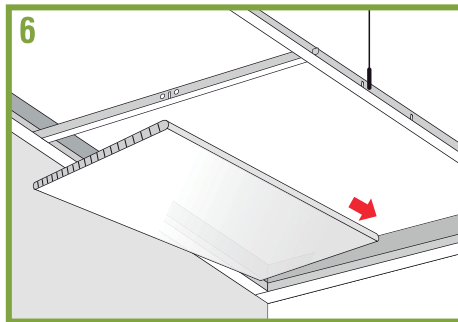
Cep 99950-000 - Tapejara-RS - Fone: +55 (54) 3344.3500

www.plasbil.com.br

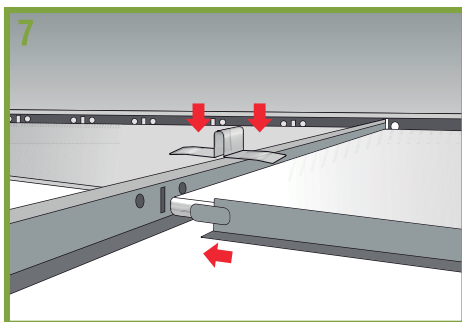




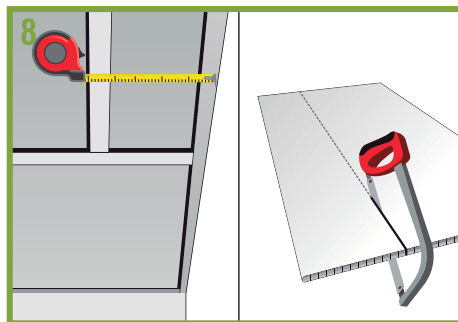
5 Encaixe o perfil secundário (travessa) na furação do perfil principal, de modo a formar a modulação desejada.



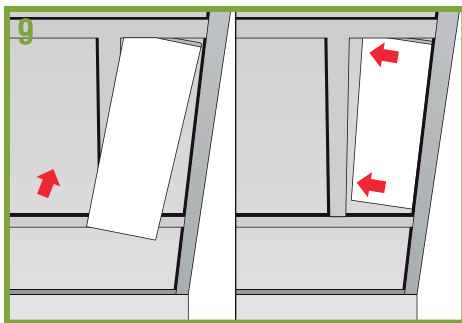
6 Posicione as placas modulares de PVC na modulação de perfis de suspensão começando por uma lateral.



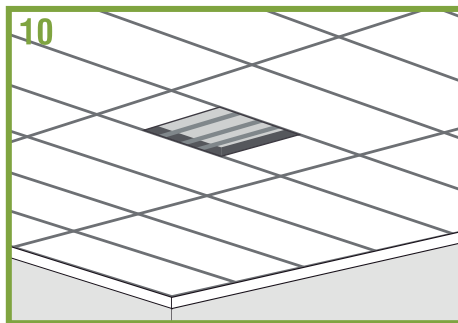
7 À medida que as placas modulares de PVC sejam instaladas, encaixe as presilhas de fixação (1) e o perfil travessa (2). (Conforme orientações do fabricante).



8 Meça os arremates (1) e corte a placa modular de PVC utilizando serra ou estilete, conforme tamanho necessário (2). Para a instalação de luminárias, difusores, retornos de climatizadores e outros, o local já deve estar previamente definido. Utilize sustentações independentes para não causar deformações nas placas modulares em PVC.



9 Encaixe a placa modular de PVC (arremate) inclinando-a (1). Posicione a placa modular de PVC (arremate) na modulação (2).



10 Placa modular de PVC instalada com rapidez e praticidade.

Bianchini Indústria de Plásticos Ltda.

CNPJ: 00.373.732/0001-27 Inscr. Est.: 138/0029322 - Av. Dom Pedro II, 777

Cep 99950-000 - Tapejara-RS - Fone: +55 (54) 3344.3500

www.plasbil.com.br

